

Abrazaderas de Puesta a tierra DEHN UNI



Abrazaderas para integrar los sistemas fotovoltaicos con el sistema de protección externa contra rayos y el sistema equipotencial

Para los sistemas de puesta a tierra y protección contra rayos, las abrazaderas de cobre o aluminio DEHN UNI son la mejor opción para la mayoría de los sistemas instalados. Incluye un componente intermedio de acero inoxidable el cual impide la corrosión por contacto entre el sistema de instalación y el conductor. El sistema de fijación doble permite interconectar fácilmente perfiles, por ejemplo por medio de cableado de paso.



Abrazadera de puesta a tierra UNI Cabeza pernada y tornillo de autobloqueo

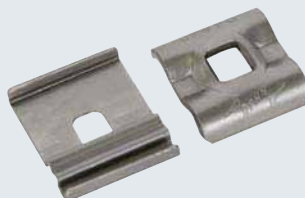
- Abrazadera de acero inoxidable
- Rango de sujeción Rd 8-10 mm
- Conexión (rígida / flexible) 4-50 mm²
- Tornillo M8x30 / M10x30
- Tornillos y tuercas de acero inoxidable
- Norma DIN EN 50164-1



Tipo	No. Parte
Abrazadera de puesta a tierraUNI M8	540 250
Abrazadera de puesta a tierraUNI M10	540 260

Placa intermedia y doble abrazadera, para usar con tornillo hexagonal

- Abrazadera de acero inoxidable
- Rango de sujeción Rd 8-10 mm
- Conexión (rígido / flexible) 4-50 mm²
- Norma DIN EN 50164-1



Tipo	No. Parte
Placa de Contacto con doble Abrazadera - M8	540 251
Placa de Contacto con doble Abrazadera - M10	540 261

UNI saddle clamp

- Abrazadera de acero inoxidable
- Rango de sujeción of saddle 0.7-8 mm
- Rango de sujeción Rd 8-10 mm
- Conexión (rígido / flexible) 4-50 mm²
- Tornillo M8x35
- Tornillos y tuercas de acero inoxidable
- Norma DIN EN 50164-1



Tipo	No. Parte
UNI saddle clamp	365 250

* El color del conductor puede variar.

DEHN + SÖHNE
GmbH + Co.KG.
Tel: +49 9181 / 906 0
info@dehn.de